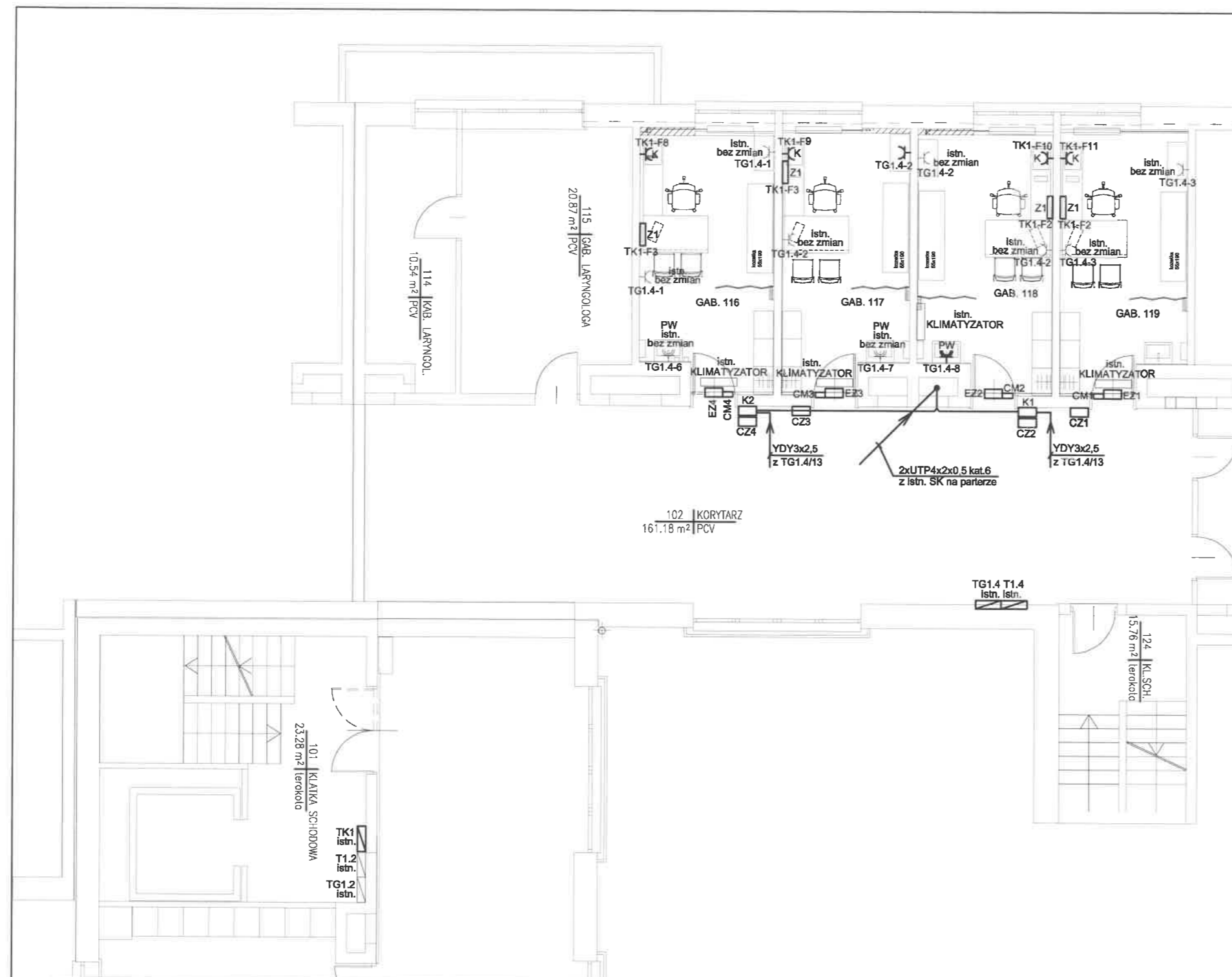


- A1 - oprawa zwieszakowa LED MISTIC M LINE 120 40W, 4000K
- A2 - oprawa zwieszakowa LED MISTIC M LINE 60 20W, 4000K
- W - oprawa awaryjna nastropowa LVNO 3W 1HSE + zasilacz 1h
- W - wentylator kanałowy
- łącznik instalacyjny, p/t, 10A, 230V, IP-20
- T1.4 - istniejąca tablica elektryczna oświetleniowa
- TG1.4 - istniejąca tablica elektryczna siłowa
- TK1 - istniejąca tablica elektryczna komputerowa

	RUSZCZAK s.c. FIRMA USŁUGOWO-PROJEKTOWA 02-695 Warszawa ul. Orzycka 8m.81		
	Biuro: 04-026 Warszawa, ul. Al. Stanów Zjednoczonych 51/112 tel./fax (22)-870-53-32, tel. kom. 602288690, e-mail: ruszczaksc@wp.pl		
Obiekt:	PROJEKT REMONTU I WYSTROJU GABINETÓW LEKARSKICH KONSULTACYJNYCH NR 116, 117, 118, 119 W BUDYNKU S.G.P.Z.O.Z. W BŁONIU PRZY UL. PIĘSUDSKIEGO 2/4		
Nazwa rysunku:	PLAN INSTALACJI OŚWIETLENIOWEJ		
Projektował:	inż. Tadeusz Ruszczak upr. bud. St. 491/84		
Opracował:	mgr inż. Joanna Jaświłko		
Sprawdził:			
Data:	Stadium:	Skala:	Nr rysunku:
11.2020	P.B.W.	1:100	E-74/20-01

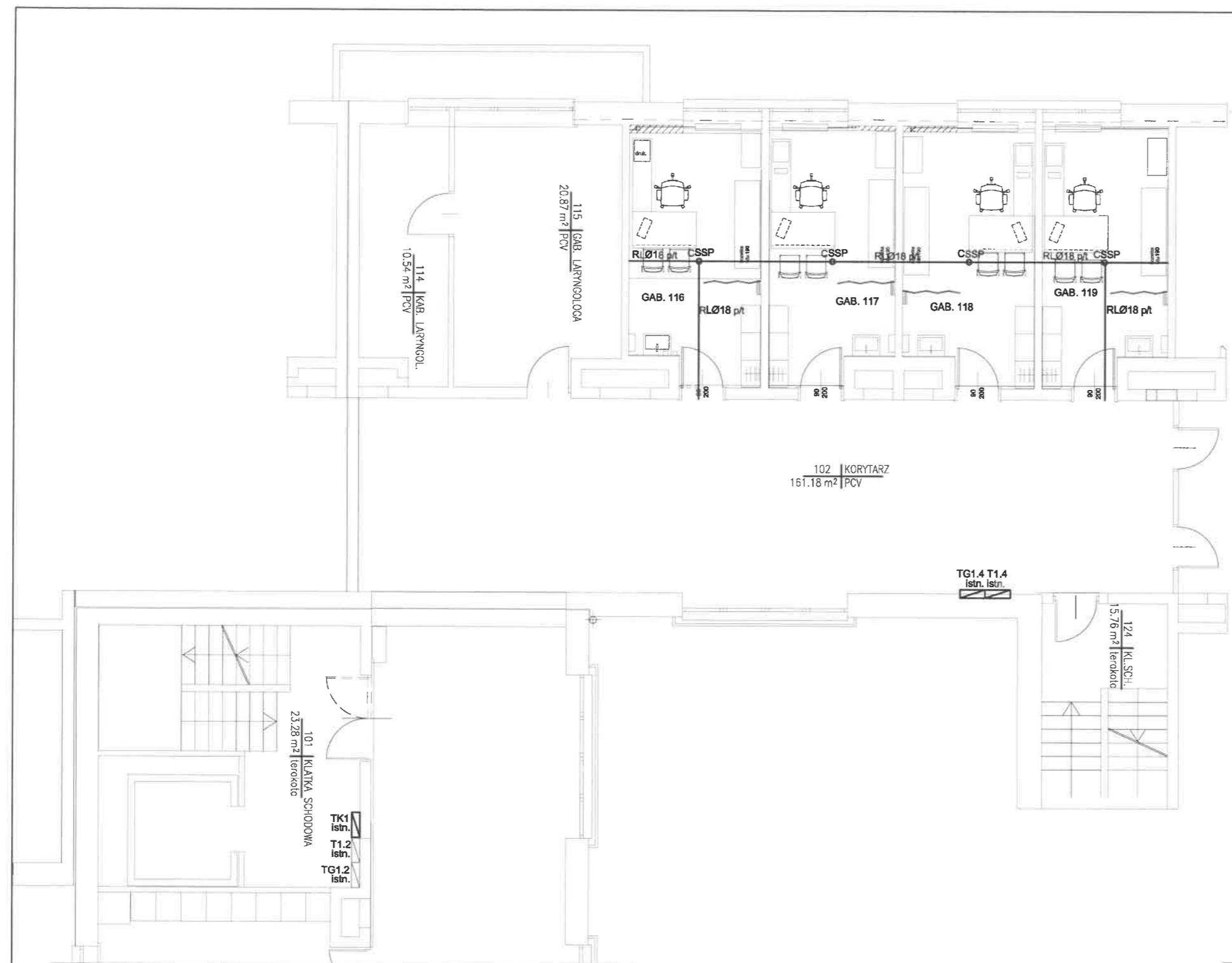
SAMOCZYNNIE WYŁĄCZENIE
UKŁAD SIECI TN-S 0,4kV



- gniazdo wtyczkowe z bolcem ochronnym, (1L+PE+N), 16A, 230V, p/t, pojedyncze, IP-20, komputerowe, z blokadą mechaniczną
 - zestaw gniazd:
 - gniazdo wtyczkowe z bolcem ochronnym, (1L+PE+N), 16A, 230V, p/t, pojedyncze, IP-20, komputerowe, z blokadą mechaniczną - szt.4
 - gniazdo teletechniczne p/t pojedyncze RJ-45 - szt.2
 - gniazdo wtyczkowe z bolcem ochronnym, (1L+PE+N), 16A, 230V, p/t, pojedyncze, IP-20, istniejące lub z przeniesienia
 - gniazdo wtyczkowe z bolcem ochronnym, (1L+PE+N), 16A, 230V, p/t, pojedyncze, IP-44 (PODGRZEWACZ WODY)
 - istniejące gniazdo wtyczkowe z bolcem ochronnym, (1L+PE+N), 16A, 230V, p/t, pojedyncze, IP-44 (PODGRZEWACZ WODY)
 - kontroler KD
 - elektroczepiec 12VDC
 - czytnik
 - czujka magnetyczna
 - istniejąca tablica elektryczna oświetleniowa
 - istniejąca tablica elektryczna siłowa
 - istniejąca tablica elektryczna komputerowa
- gniazda montować na h=0,3m
 - gniazda do PW montować w szafkach pod umywalkami

	RUSZCZAK s.c. FIRMA USŁUGOWO-PROJEKTOWA 02-695 Warszawa ul. Orzycka 8 m.81		
	Biuro: 04-026 Warszawa, ul. Al. Stanów Zjednoczonych 51/112 tel./fax (22)-870-53-32, tel. kom. 602288690, e-mail: ruszczaksc@wp.pl		
Obiekt:	PROJEKT REMONTU I WYSTROJU GABINETÓW LEKARSKICH KONSULTACYJNYCH NR 116, 117, 118, 119 W BUDYNKU S.G.P.Z.O.Z. W BŁONIU PRZY UL. PIŁSUDSKIEGO 2/4		
Nazwa rysunku:	PLAN INSTALACJI SIŁOWEJ I TELETECHNICZNEJ		
Projektował:	inż. Tadeusz Ruszczak upr. bud. St. 491/84		
Opracował:	mgr inż. Joanna Jaświłko		
Sprawdził:			
Data:	Stadium:	Skala:	Nr rysunku:
11.2020	P.B.W.	1:100	E-74/20-02

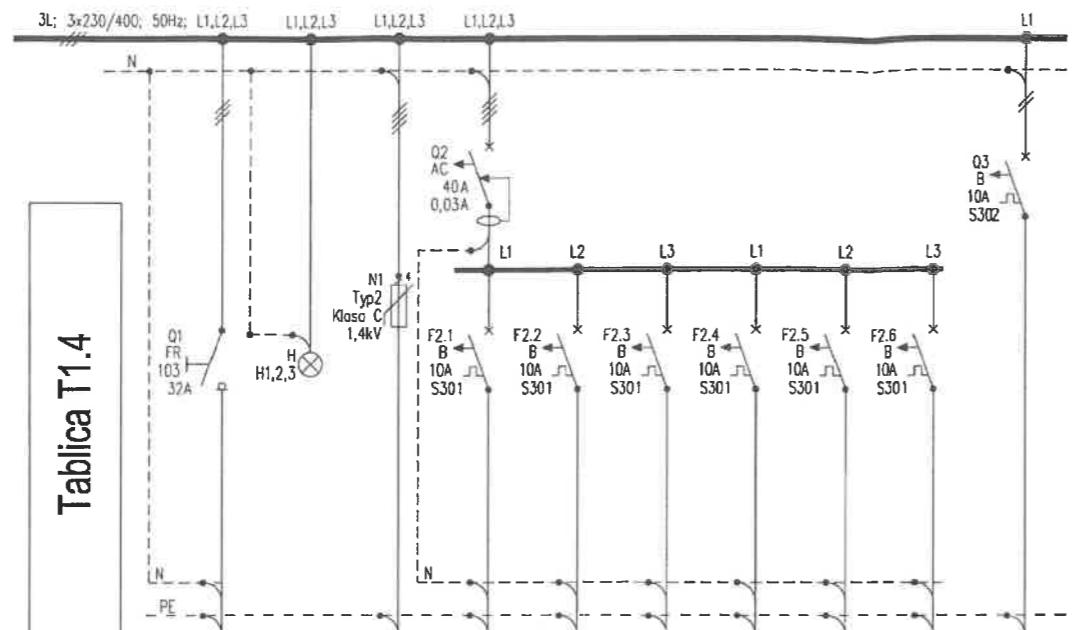
SAMOCZYNNE WYŁĄCZENIE UKŁAD SIECI TN-S 0,4kV



CSSP
 - puszka pod czujkę SSP

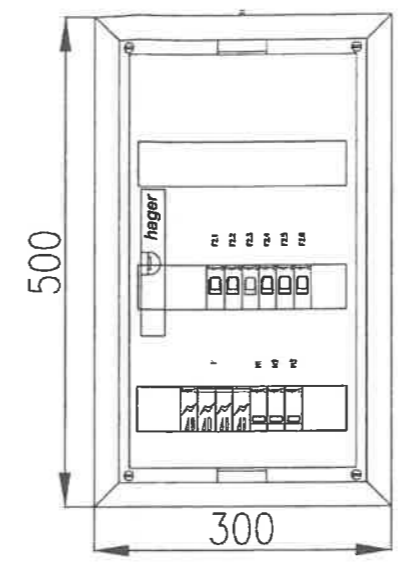
	RUSZCZAK s.c. FIRMA USŁUGOWO-PROJEKTOWA 02-695 Warszawa ul. Orzycka 8 m.81		
	Biuro: 04-026 Warszawa, ul. Al. Stanów Zjednoczonych 51/112 tel./fax (22)-870-53-32, tel. kom. 602288690, e-mail: ruszczakso@wp.pl		
Obiekt:	PROJEKT REMONTU I WYSTROJU GABINETÓW LEKARSKICH KONSULTACYJNYCH NR 116, 117, 118, 119 W BUDYNKU S.G.P.Z.O.Z. W BŁONIU PRZY UL. PIŁSUDSKIEGO 2/4		
Nazwa rysunku:	PLAN INSTALACJI ORUROWANIA SSP		
Projektował:	inż. Tadeusz Ruszczak upr. bud. St. 491/84		
Opracował:	mgr inż. Joanna Jaświłko		
Sprawdził:			
Data:	Stadium:	Skala:	Nr rysunku:
11.2020	P.B.W.	1:100	E-74/20-03


SAMOCZYNNNE WYŁĄCZENIE UKŁAD SIECI TN-S 0,4kV



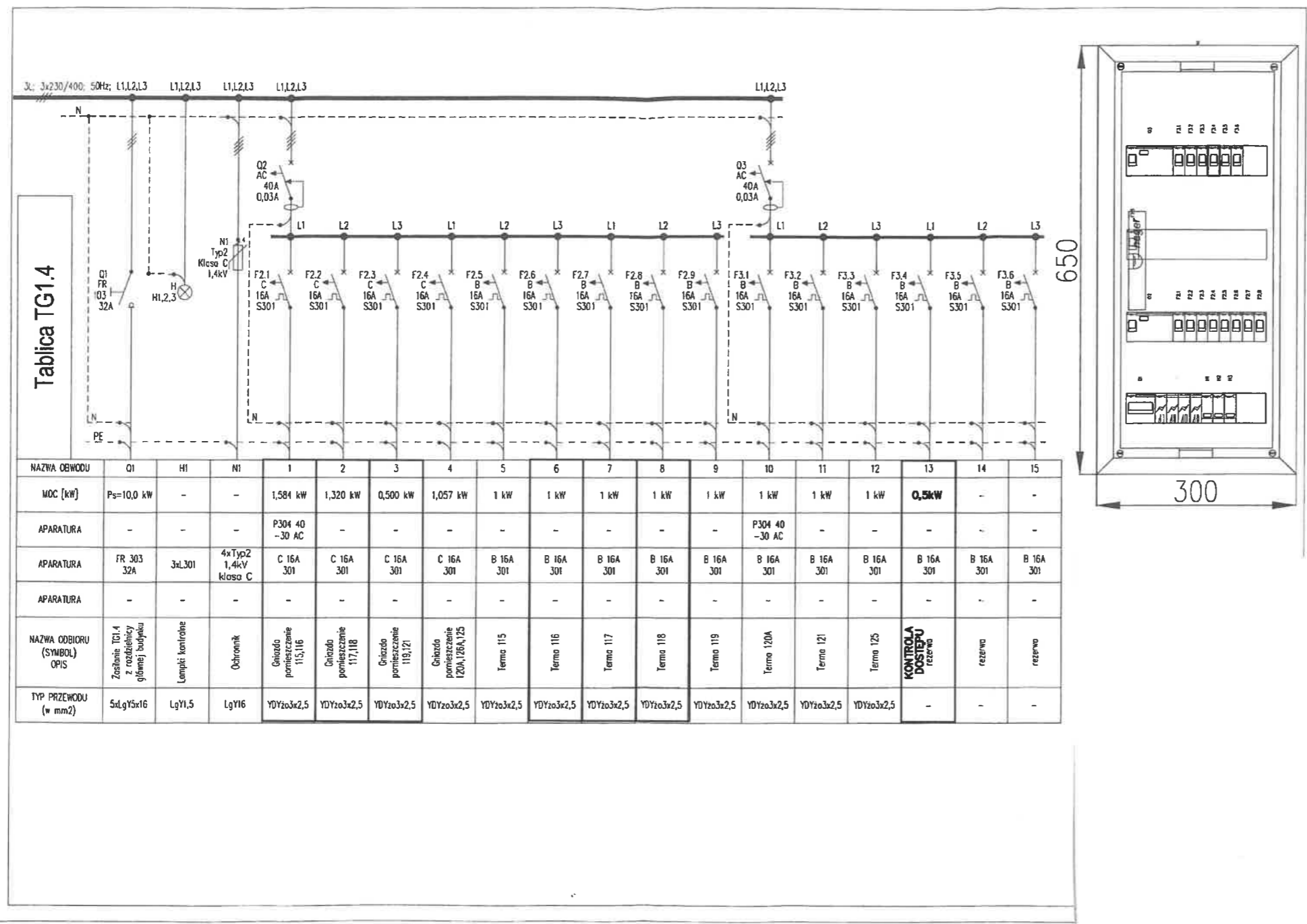
Tablica T1.4

NAZWA OBWODU	Q1	H1	N1	1	2	3	4	5	6	7
MOC [kW]	Ps=3,0 kW	-	-	1,224 kW	1,160 kW	0,846 kW	0,469 kW	0,660 kW	-	0,129 kW
APARATURA	-	-	-	P304 40 -30 AC	-	-	-	-	-	B 10A 301
APARATURA	FR 303 32A	3xL301	4xTyp2 1,4kV klasa C	B 10A 301	B 10A 301	B 10A 301	B 10A 301	B 10A 301	B 10A 301	-
APARATURA	-	-	-	-	-	-	-	-	-	-
NAZWA ODBIORU (SYMBOL) OPIS	Zasilanie T1.4 z rozdzielni głównej budynku	Lampki kontrolne	Ochronnik	Oświetlenie pomieszczenie 114,115,116,117	Oświetlenie pomieszczenie 118,119,120,121	Oświetlenie pomieszczenie 123,125,126,126A	Oświetlenie pomieszczenie 122,120A	Oświetlenie hall	rezervo	Oświetlenie awaryjne, ewakuacyjne
TYP PRZEWODU (w mm ²)	5xLgY5x16	LgY1,5	LgY16	YDY2o3x1,5	YDY2o3x1,5	YDY2o3x1,5	YDY2o3x1,5	YDY2o3x1,5	-	YDY2o3x1,5



 RUSZCZAK s.c. FIRMA USŁUGOWO-PROJEKTOWA 02-695 Warszawa ul. Orzycka 8 m.81 Biuro: 04-026 Warszawa, ul. Al. Stanów Zjednoczonych 51/112 tel./fax (22)-870-53-32, tel. kom. 602288690, e-mail: ruszczakso@wp.pl			
	PROJEKT REMONTU I WYSTROJU GABINETÓW LEKARSKICH KONSULTACYJNYCH NR 116, 117, 118, 119 W BUDYNKU S.G.P.Z.O.Z. W BŁONIU PRZY UL. PIĘSUDSKIEGO 2/4		
Obiekt:			
Nazwa rysunku:	SCHEMAT ISTNIEJĄCEJ TABLICY T1.4		
Projektował:	inż. Tadeusz Ruszczak upr. bud. St. 491/84		
Opracował:	mgr inż. Joanna Jaświłko		
Sprawdził:			
Data:	Stadium:	Skala:	Nr rysunku:
11.2020	P.B.W.	-	E-74/20-04

SAMOCZYNNNE WYŁĄCZENIE
UKŁAD SIECI TN-S 0,4kV



Tablica TG1.4

NAZWA OBWODU	Q1	H1	N1	1	2	3	4	5	6	7	8	9	10	11	12	13	14	15
MOC [kW]	P _s =10,0 kW	-	-	1,584 kW	1,320 kW	0,500 kW	1,057 kW	1 kW	1 kW	1 kW	1 kW	1 kW	1 kW	1 kW	1 kW	0,5kW	-	-
APARATURA	-	-	-	P304 40 -30 AC	-	-	-	-	-	-	-	-	P304 40 -30 AC	-	-	-	-	-
APARATURA	FR 303 32A	3xL301	4xTyp2 1,4kV klasa C	C 16A 301	C 16A 301	C 16A 301	C 16A 301	B 16A 301	B 16A 301	B 16A 301	B 16A 301	B 16A 301	B 16A 301	B 16A 301	B 16A 301	B 16A 301	B 16A 301	B 16A 301
APARATURA	-	-	-	-	-	-	-	-	-	-	-	-	-	-	-	-	-	-
NAZWA ODBIORU (SYMBOL) OPIS	Zasilanie TCI.4 z rozdzielni główniej budynku	Lampki kontrolne	Ochronnik	Gniazdo pomieszczenie 115,116	Gniazdo pomieszczenie 117,118	Gniazdo pomieszczenie 119,121	Gniazdo pomieszczenie 120A,126A,125	Termo 115	Termo 116	Termo 117	Termo 118	Termo 119	Termo 120A	Termo 121	Termo 125	KONTROLA DOSTĘPU Izerno	rezerwa	rezerwa
TYP PRZEWODU (w mm ²)	5xLgY5x16	LgY1,5	LgY16	YDYzo3x2,5	YDYzo3x2,5	YDYzo3x2,5	YDYzo3x2,5	YDYzo3x2,5	YDYzo3x2,5	YDYzo3x2,5	YDYzo3x2,5	YDYzo3x2,5	YDYzo3x2,5	YDYzo3x2,5	YDYzo3x2,5	-	-	-

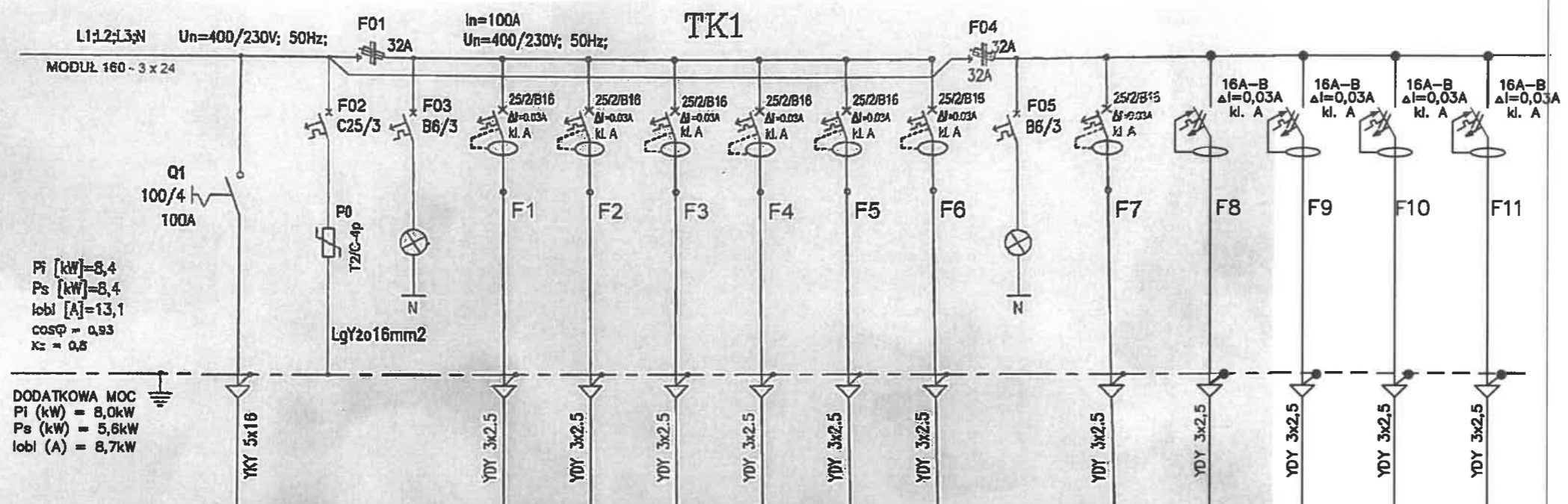


RUSZCZAK s.c. FIRMA USŁUGOWO-PROJEKTOWA
02-695 Warszawa ul. Orzycka 8 m.81

Biuro: 04-026 Warszawa, ul. Al. Stanów Zjednoczonych 51/112
tel./fax (22)-870-53-32, tel. kom. 602288690, e-mail: ruszczaksc@wp.pl

Obiekt:	PROJEKT REMONTU I WYSTROJU GABINETÓW LEKARSKICH KONSULTACYJNYCH NR 116, 117, 118, 119 W BUDYNKU S.G.P.Z.O.Z. W BŁONIU PRZY UL. PIĘSUDSKIEGO 2/4		
Nazwa rysunku:	SCHEMAT ISTNIEJĄCEJ TABLICY TG1.4		
Projektował:	inż. Tadeusz Ruszczak upr. bud. St. 491/84		
Opracował:	mgr inż. Joanna Jaświłko		
Sprawdził:			
Data:	Stadium:	Skala:	Nr rysunku:
11.2020	P.B.W.	-	E-74/20-05

SAMOCZYNNIE WYŁĄCZENIE
UKŁAD SIECI TN-S 0,4kV



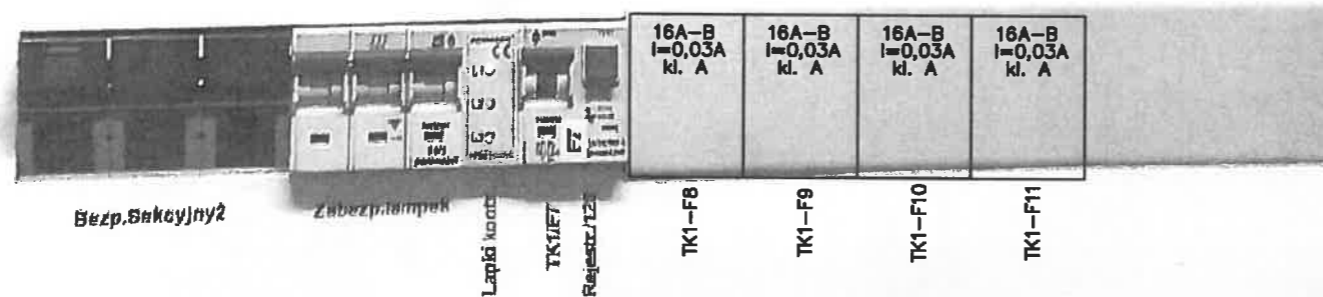
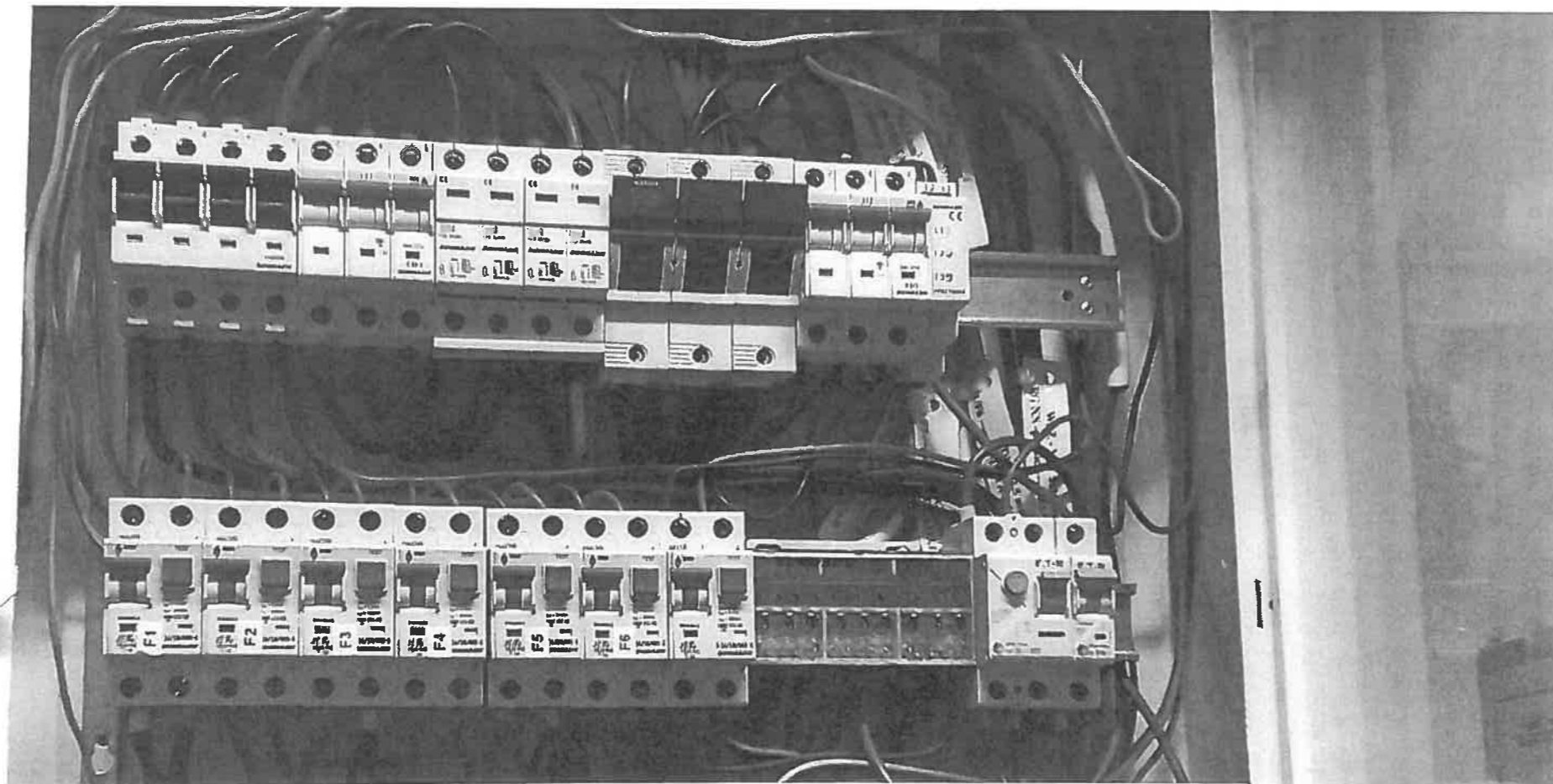
P_i [kW] = 8,4
 P_s [kW] = 8,4
 I_{obl} [A] = 13,1
 $\cos\varphi = 0,93$
 $\kappa_c = 0,8$

DODATKOWA MOC
 P_i (kW) = 8,0kW
 P_s (kW) = 5,8kW
 I_{obl} (A) = 8,7kW

OZNACZENIE OBWODU	RGNN-TK1	-	-	TK1.F1	TK1.F2	TK1.F3	TK1.F4	TK1.F5	TK1.F6	-	TK1.F7	TK1-F8	TK1-F9	TK1-F10	TK1-F11
LOKALIZACJA OBWODU	zasilanie rozdz.RGNN	ochrona przepięciowa	kontrola napięcia 3f.	P. 111, 112, 112A,	P. 118, 119, 125,	P. 116, 117,	P. 145, 109-rejestracja	P. 113, 114, 115,	P. 120, 121, 123,	kontrola napięcia 3f.	P. 128, rejestracja - bol	P. 116	P. 117	P. 118	P. 119
MOC SZCZYTOWA (kW)	8,4	-	-	1,0	1,0	1,0	1,0	1,0	1,0	-	1,0	2,0	2,0	2,0	2,0

	RUSZCZAK s.c. FIRMA USŁUGOWO-PROJEKTOWA 02-695 Warszawa ul. Orzycka 8 m.81 Biuro: 04-026 Warszawa, ul. Al. Stanów Zjednoczonych 51/112 tel./fax (22)-870-53-32, tel. kom. 602288690, e-mail: ruszczakso@wp.pl		
	PROJEKT REMONTU I WYSTROJU GABINETÓW LEKARSKICH KONSULTACYJNYCH NR 116, 117, 118, 119 W BUDYNKU S.G.P.Z.O.Z. W BŁONIU PRZY UL. PIŁSUDSKIEGO 2/4		
Obiekt:			
Nazwa rysunku:	SCHEMAT ISTNIEJĄCEJ TABLICY TK1		
Projektował:	inż. Tadeusz Ruszczak upr. bud. St. 491/84		
Opracował:	mgr inż. Joanna Jaświłko		
Sprawdził:			
Data:	Stadium:	Skala:	Nr rysunku:
11.2020	P.B.W.	-	E-74/20-06.1

SAMOCZYNNNE WYŁĄCZENIE
 UKŁAD SIECI TN-S 0,4kV



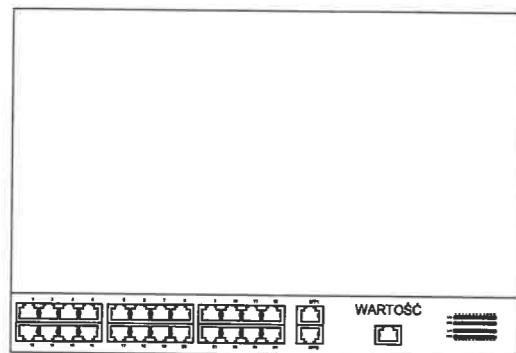
RUSZCZAK s.c. FIRMA USŁUGOWO-PROJEKTOWA
02-695 Warszawa ul. Orzycka 8 m.81

Biurowo: 04-026 Warszawa, ul. Al. Stanów Zjednoczonych 51/112
tel./fax (22)-870-53-32, tel. kom. 602288690, e-mail: ruszczaksc@wp.pl

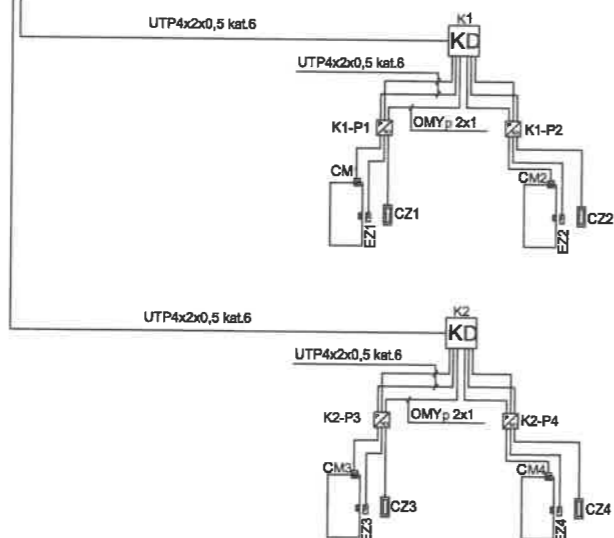
Obiekt:	PROJEKT REMONTU I WYSTROJU GABINETÓW LEKARSKICH KONSULTACYJNYCH NR 116, 117, 118, 119 W BUDYNKU S.G.P.Z.O.Z. W BĘONI PRZY UL. PIĘSUDSKIEGO 2/4		
Nazwa rysunku:	SCHEMAT ISTNIEJĄCEJ TABLICY TK1		
Projektował:	inż. Tadeusz Ruszczak upr. bud. St. 491/84		
Opracował:	mgr inż. Joanna Jaświłko		
Sprawił:			
Data:	Stadium:	Skala:	Nr rysunku:
11.2020	P.B.W.	-	E-74/20-06.2

SAMOCZYNNNE WYŁĄCZENIE
UKŁAD SIECI TN-S 0,4kV

ISTNIEJACA SZAFKA KROSOWA SK
FRAGMENT
PARTER



VONT-SP2124
Switch PoE, 26 portów GB, 24xPoE/PoE+, 390W, 2xGB, 2xSFP, niezarządzalny



- OSPRZĘT PROPONOWANY LUB INNY RÓWNOZEDNY

- K...
 bibi-K22.KIT12
Kontroler KD, 2 przejścia, metalowa obudowa, zasilanie
- K...-P...
 KD-Box
- CZ...
 Puszka instalacyjna, połączeniowa
- EZ...
 bibi-R50.C
Czytnik RFID, Mifare, komunikacja RS485
- CM...
 YS18NO12D
Elektrozaczepy NO 12VDC symetryczny, rewersyjny, dioda, radial
- SMV 35
Czujka magnetyczna, nawierzchniowa, styk NC

	RUSZCZAK s.c. FIRMA USŁUGOWO-PROJEKTOWA 02-696 Warszawa ul. Orzycka 8 m.81		
	Biuro: 04-026 Warszawa, ul. Al. Stanów Zjednoczonych 51/112 tel./fax (22)-870-53-32, tel. kom. 602288690, e-mail: ruszczaksc@wp.pl		
Obiekt:	PROJEKT REMONTU I WYSTROJU GABINETÓW LEKARSKICH KONSULTACYJNYCH NR 116, 117, 118, 119 W BUDYNKU S.G.P.Z.O.Z. W BŁONIU PRZY UL. PIŁSUDSKIEGO 2/4		
Nazwa rysunku:	SCHEMAT INSTALACJI KONTROLI DOSTĘPU KD		
Projektował:	inż. Tadeusz Ruszczak upr. bud. St. 491/84		
Opracował:	mgr inż. Joanna Jaświłko		
Sprawdził:			
Data:	Stadium:	Skala:	Nr rysunku:
11.2020	P.B.W.	-	E-74/20-07

SAMOCZYNNE WYŁĄCZENIE
UKŁAD SIECI TN-S 0,4kV