

- zestaw gniazd dla stanowiska - do rozbudowy wg. proj. branży elektrycznej
- wentylacja wspomagana mechanicznie (wentylatorki do wymiany)
- plafoniera nad umywalką (do demontażu)
- oprawa natynkowa - świetlówki do demontażu
- oprawa natynkowa - awaryjna do demontażu
- klimatyzator naścienny

WYSOKOŚĆ WSZYSTKICH GABINETÓW 3 M

WE WSZYSTKICH GABINETACH W STANIE ISTNIEJĄCYM:

- przewody elektryczne do wentylatorki, do klimatyzatora prowadzone w korytkach natynkowo (do wkucia, zbędne do likwidacji)
- grzejniki i instalacja c.o. istniejąca b.z., zabudowa rur - pionów i części poziomów przy oknach
- okna pcv białe istniejące b.z.
- parapety lastrico pozostają, okładzina wg projektu
- klimatyzatory pozostają b.z., zabudowa przewodów od poziomu spodu klimatyzatorów do sufitu, na czas remontu demontaż i ponowny montaż po skończeniu robót
- wentylatorki wspomagania mechanicznego wentylacji do wymiany

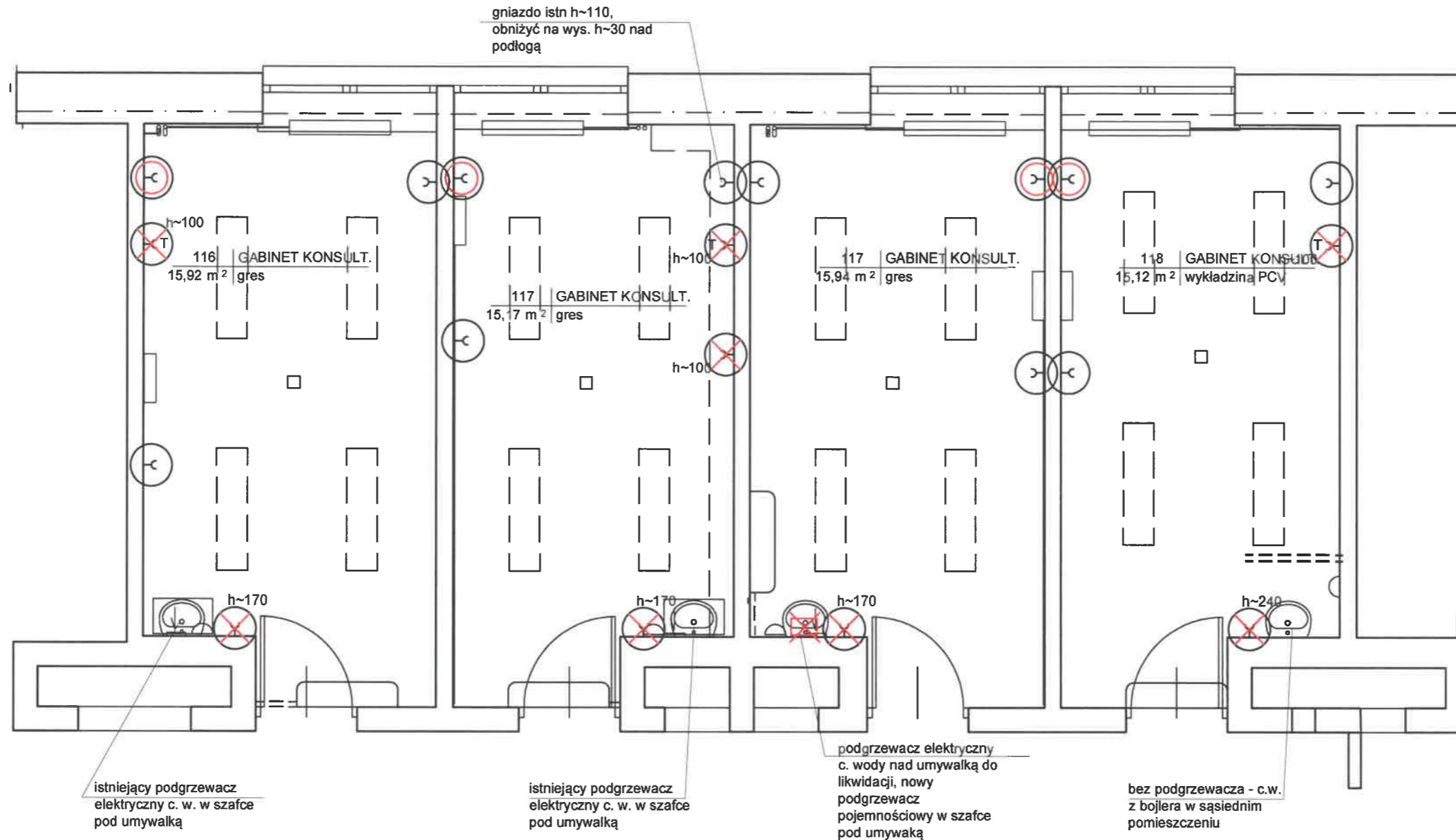
fragmenty ścian z glazurą do demontażu

DEMONTAŻE - dotyczy wszystkich pomieszczeń

- skuć wszystkie okładziny z glazury
 - posadzki z gresu i PCV do demontażu
 - umywalki, podgrzewacze i in.
 - oprawy oświetleniowe i awaryjne
- ponadto
- wymiana drzwi na nowe f. Polskone jak w gabinecie zabiegowym, dodatkowo wymiana drzwi w gab. 115, razem 5 szt, drzwi do wymiany

ISTNIEJĄCE ELEMENTY DO POZOSTAWIENIA B.Z.:

- klimatyzatory
- zestawy gniazd przy stanowiskach pracy (do rozbudowy)
- grzejniki wraz z podłączeniami (piony i częściowo gałązki do zabudowy)
- okna
- parapety z lastrico (do wykończenia okładziną z mikrocementu)



istniejący podgrzewacz elektryczny c. w. w szafce pod umywalką

istniejący podgrzewacz elektryczny c. w. w szafce pod umywalką

podgrzewacz elektryczny c. wody nad umywalką do likwidacji, nowy podgrzewacz pojemnościowy w szafce pod umywalką

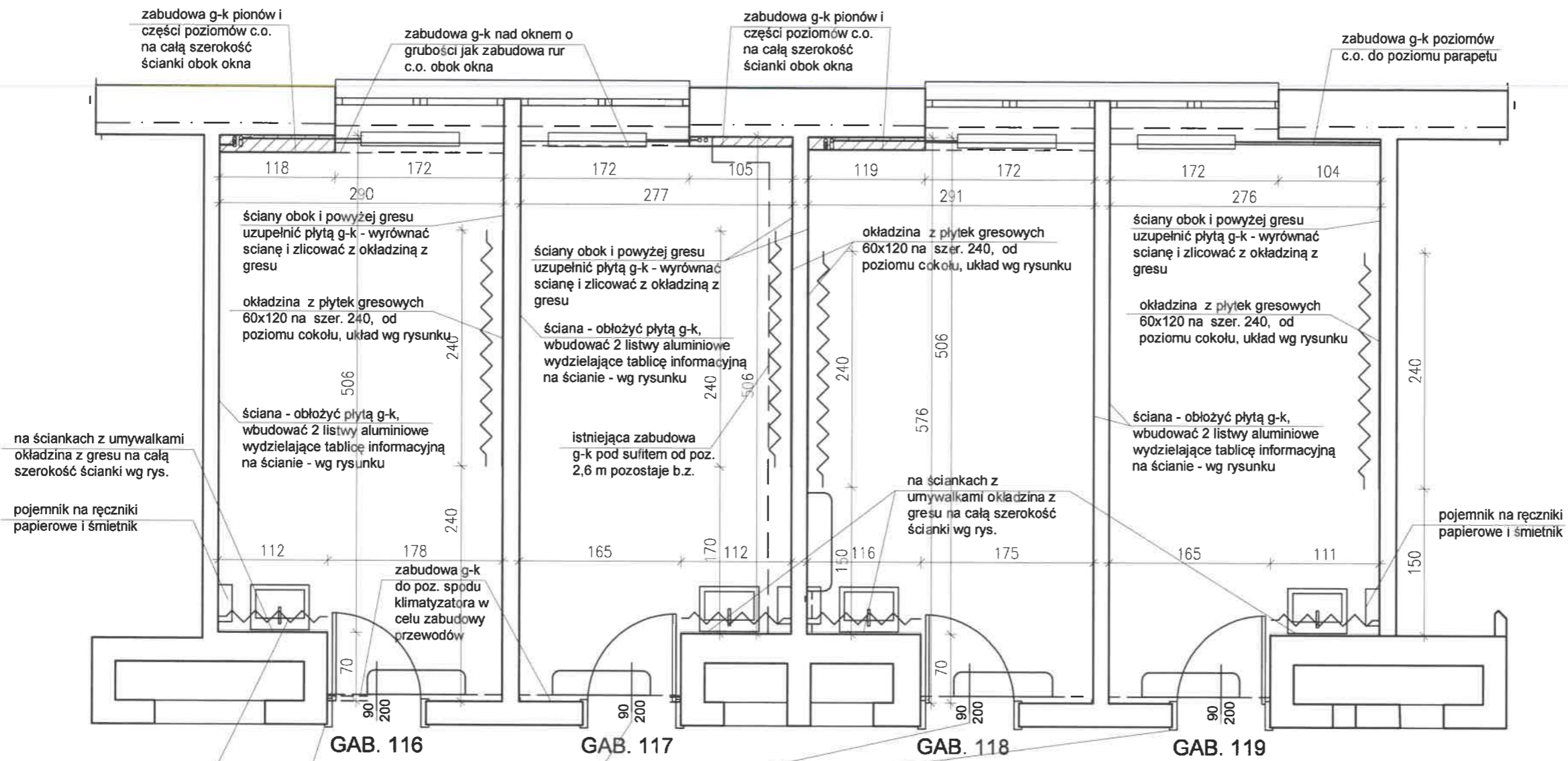
bez podgrzewacza - c.w. z bojlera w sąsiednim pomieszczeniu

- zestaw gniazd dla stanowiska - do rozbudowy wg. proj. branży elektrycznej
- wentylacja wspomagana mechanicznie (wentylatorki do wymiany)
- plafoniera nad umywalką (do demontażu)
- oprawa natynkowa - świetlówki do demontażu
- oprawa natynkowa - awaryjna do demontażu
- klimatyzator naścienny

- istniejące gniazdo wtykowe do wymiany dedykowane dla drukarki - wg proj. instal. elektrycznej h~30 cm nad podłogą
- istniejące gniazdo wtykowe pozostaje b.z., h~30 cm nad podłogą
- istniejące gniazdo wtykowe lub telefoniczne (T) do likwidacji
- podgrzewacz elektryczny c. wody nad umywalką do likwidacji, nowy podgrzewacz pojemnościowy w szafce pod umywalką

WE WSZYSTKICH GABINETACH W STANIE ISTNIEJĄCYM:

- przewody elektryczne do wentylatorki, do klimatyzatora prowadzone w korytkach natynkowo (do wkucia, zbędne do likwidacji)
- klimatyzatory pozostają b.z., zabudowa przewodów od poziomu spodu klimatyzatorów do sufitu, na czas remontu demontaż i ponowny montaż po skończeniu robót
- wentylatorki wspomaganie mechanicznego wentylacji do wymiany
- wymiana wszystkich opraw oświetleniowych i awaryjnych na nowe wg rys. 3



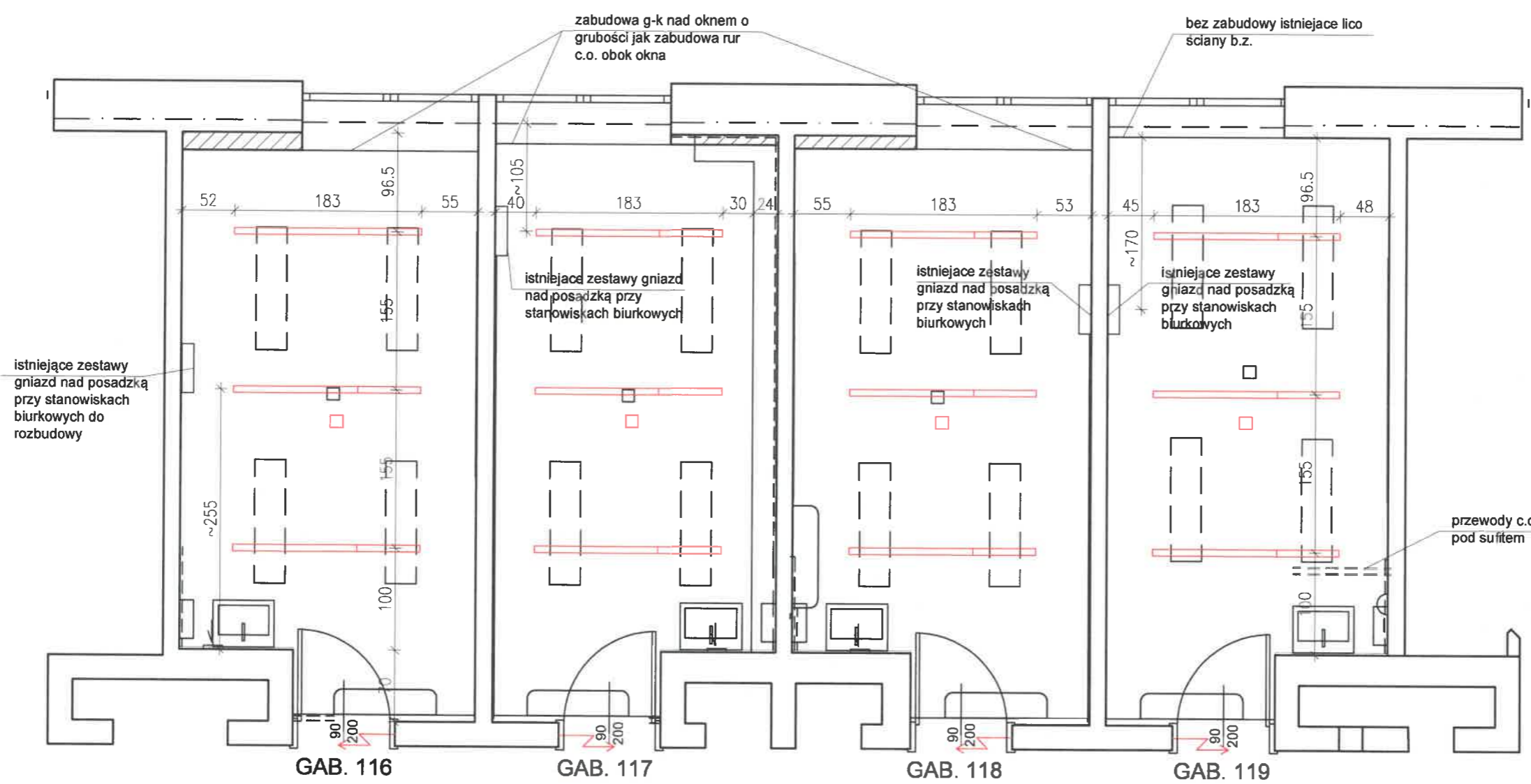
wymiana drzwi na nowe Polskone, ościeżnica regulowana, okleina CPL, kolor jasno szary, drzwi o podwyższonej izolacji akustycznej z elektrozaczepami (otwieranie na chipy)

WE WSZYSTKICH GABINETACH umywalki "60" na szafkach stojących, baterie "lekarskie"
na ściankach z umywalkami okładzina z płytek gresowych 60x120 na całą szer. ściany, powyżej cokołu do wys. 248 cm (4 płyty szer. 60 cm, cokol wys. 8 cm), nad gresem listwa aluminiowa szer. 4 cm - wg rysunku widoku ściany





MATERIAŁY DO WYKOŃCZENIA WNEŹTRZ:
farba ceramiczna Benjamin Moore, kolor titanium 2141-60 (jasny szary) opcjonalnie kolor vanilla milkshake 2141-70 (jaśniejszy)
gres paradyż półpoler trakt grys, (lub optimal - przypominający granit), powyżej cokołu
posadzki noraplan Iona kolor 6901 jasny szary NCS S 2502-Y kolor 6902 ciemny szary NCS S 5500-N

PODSTAWOWE ROBOTY - dot. wszystkich pomieszczeń

- wykonać zabudowy g-k rur c.o. na ścianach przy oknach
- wkuć wszystkie przewody prowadzone po wierzchu przewody do klimatyzatorów - zabudowa g-k
- wykonać nową instalację elektryczną (poza zakresem)
- wykonać okładziny z gresu na wybranych fragmentach ścian
- wykonać okładzinę parapetów z mikrocementu
- wyrównać ściany - gładź gipsowa
- wymiana posadzek na nowe kauczukowe
- nowe oprawy oświetleniowe i awaryjne
- wymiana drzwi - nowe z elektrozaczepem



NOWE OPRAWY OŚWIETLENIOWE

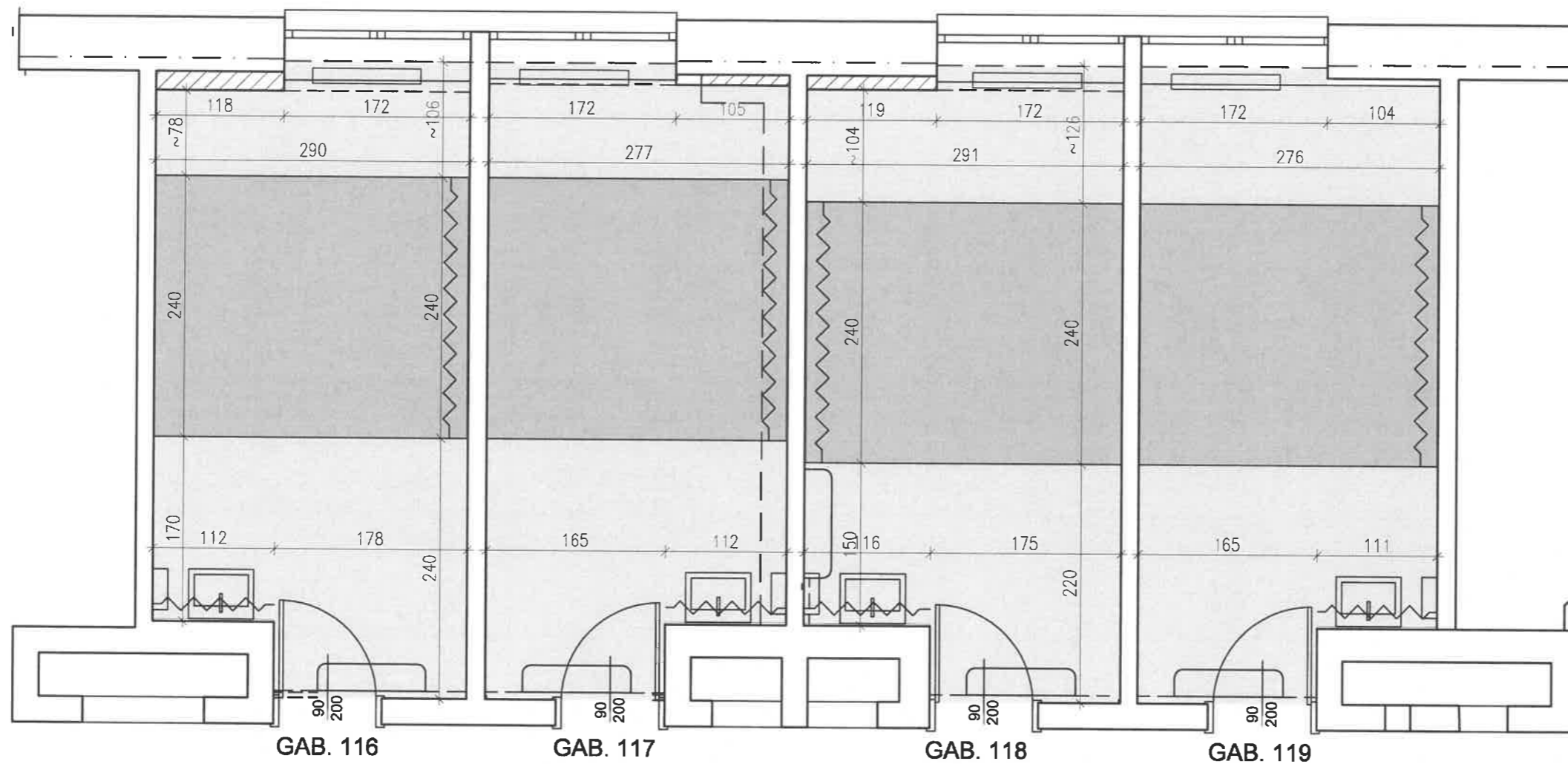
-  oprawy M-line wiszące, lampy łączone dł. 121,5+61,5 (łączniki systemowe) spód lamp na wys. 260 cm nad posadzką
-  oprawa awaryjna ledowa
-  wypust do elektrozaczepów w drzwi na wysokości ~110 cm
-  montaż nowych wentylatorów

MATERIAŁY DO WYKOŃCZENIA WNĘTRZ:

- farba ceramiczna Benjamin Moore, kolor titanium 2141-60 (jasny szary) opcjonalnie kolor vanilla milkshake 2141-70 (jaśniejszy)
- gres paradyż półpoler trakt grys, (lub optimal - przypominający granit), powyżej cokołu
- posadzki noraplan Iona kolor 6901 jasny szary NCS S 2502-Y kolor 6902 ciemny szary NCS S 5500-N

PODSTAWOWE ROBOTY - dot. wszystkich pomieszczeń

- wykonać zabudowy g-k rur c.o. na ścianach przy oknach
- wkuć wszystkie przewody prowadzone po wierzchu
- przewody do klimatyzatorów - zabudowa g-k
- wykonać nową instalację elektryczną (poza zakresem)
- wykonać okładziny z gresu na wybranych fragmentach ścian
- wykonać okładzinę parapetów z mikrocementu
- wyrównać ściany - gładź gipsowa
- wymiana posadzek na nowe kauczukowe
- nowe oprawy oświetleniowe i awaryjne
- wymiana drzwi - nowe z elektrozaczepem



GAB. 116

GAB. 117

GAB. 118

GAB. 119

PODSTAWOWE ROBOTY - dot. wszystkich pomieszczeń

MATERIAŁY DO WYKOŃCZENIA WNĘTRZ:

farba ceramiczna
Benjamin Moore, kolor titanium 2141-60
(jasny szary) opcjonalnie
kolor vanilla milkshake 2141-70 (jaśniejszy)

~~~~~ gres paradyż półpoler  
trakt grys, (lub optimal - przypominający  
granit), powyżej cokołu

□ posadzki noraplan Iona  
kolor 6901 jasny szary NCS S 2502-Y  
kolor 6902 ciemny szary NCS S 5500-N

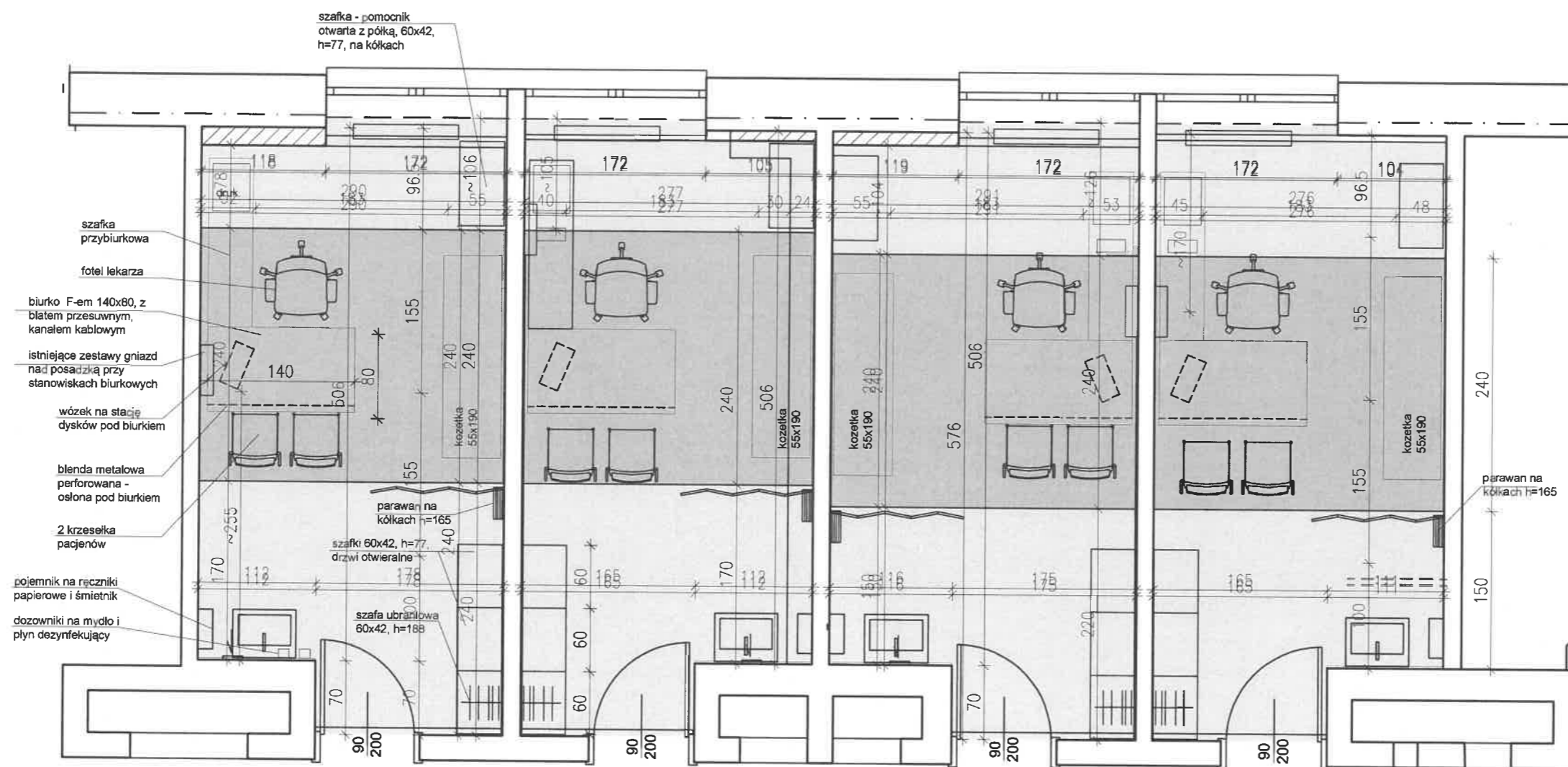
□ cokoły wys. 8 cm - okładzina podłogowa  
wyłożona na ścianę z wyobleniem na  
połączeniu ściany i podłogi

- wykonać zabudowy g-k rur c.o. na ścianach przy oknach
- wkuć wszystkie przewody prowadzone po wierzchu
- przewody do klimatyzatorów - zabudowa g-k
- wykonać nową instalację elektryczną (poza zakresem)
- wykonać okładziny z gresu na wybranych fragmentach ścian
- wykonać okładzinę parapetów z mikrocementu
- wyrównać ściany - gładź gipsowa
- wymiana posadzek na nowe kauczukowe
- nowe oprawy oświetleniowe i awaryjne
- wymiana drzwi - nowe z elektrozaczepem

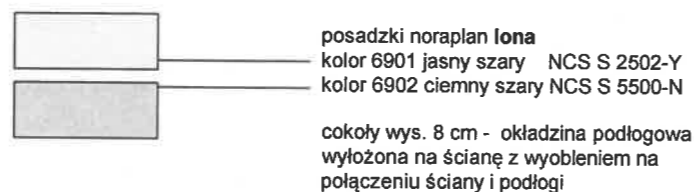
Projekt remontu 4 gabinetów nr 116 - 119  
na 1 piętrze budynku SGPZOX  
przy ul. Piłsudskiego 2/4 w Błoniu

SKALA:  
1:50

RYSUNEK:  
RZUT - POSADZKI



WYPOSAŻENIE - WE WSZYSTKICH  
GABINETACH ZESTAWY JAK W GAB. 115



e-mail tesart@tesart.pl  
tel.kom. 602-476-580  
tel. (22) 616-27-72

DATA: 10.2020

TESART Teresa Rokicka  
pracownia architektury i wnętrz  
03-913 Warszawa, ul. Angorska 3/4

BRANŻA: ARCHIT. - BUDOWLANA

OBIEKT:  
BUDYNEK SGPZOS przy ul. Piłsudskiego 2/4 w Błoniu

podpis

nr uprawnień  
MA/045/05  
architekt.

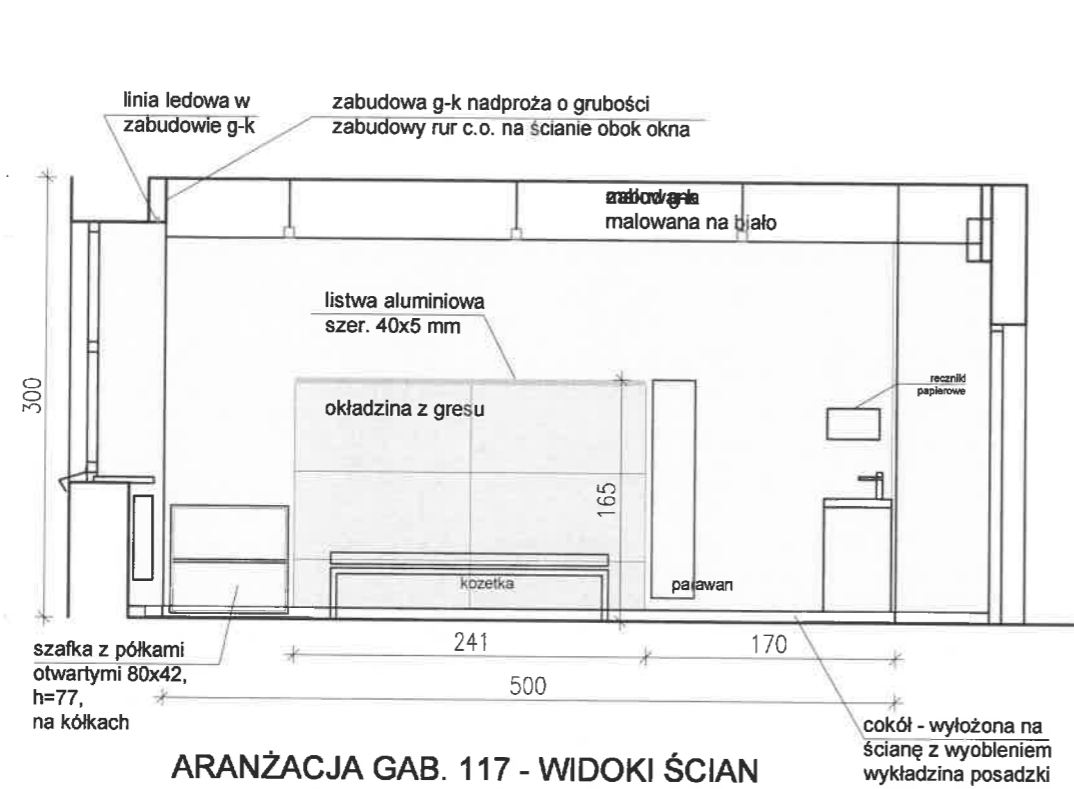
PROJEKTANT:  
mgr inż. arch. Teresa Rokicka

Projekt remontu 4 gabinetów nr 116 - 119  
na 1 piętrze budynku SGPZOS  
przy ul. Piłsudskiego 2/4 w Błoniu

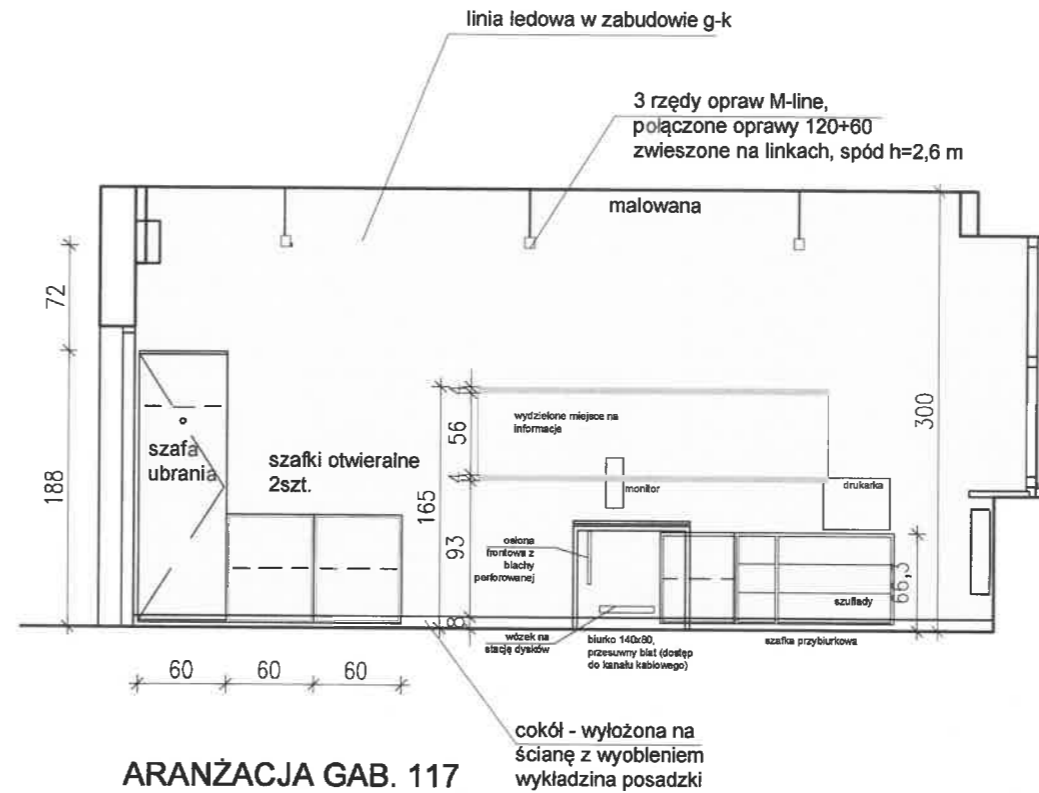
SKALA:

1:50

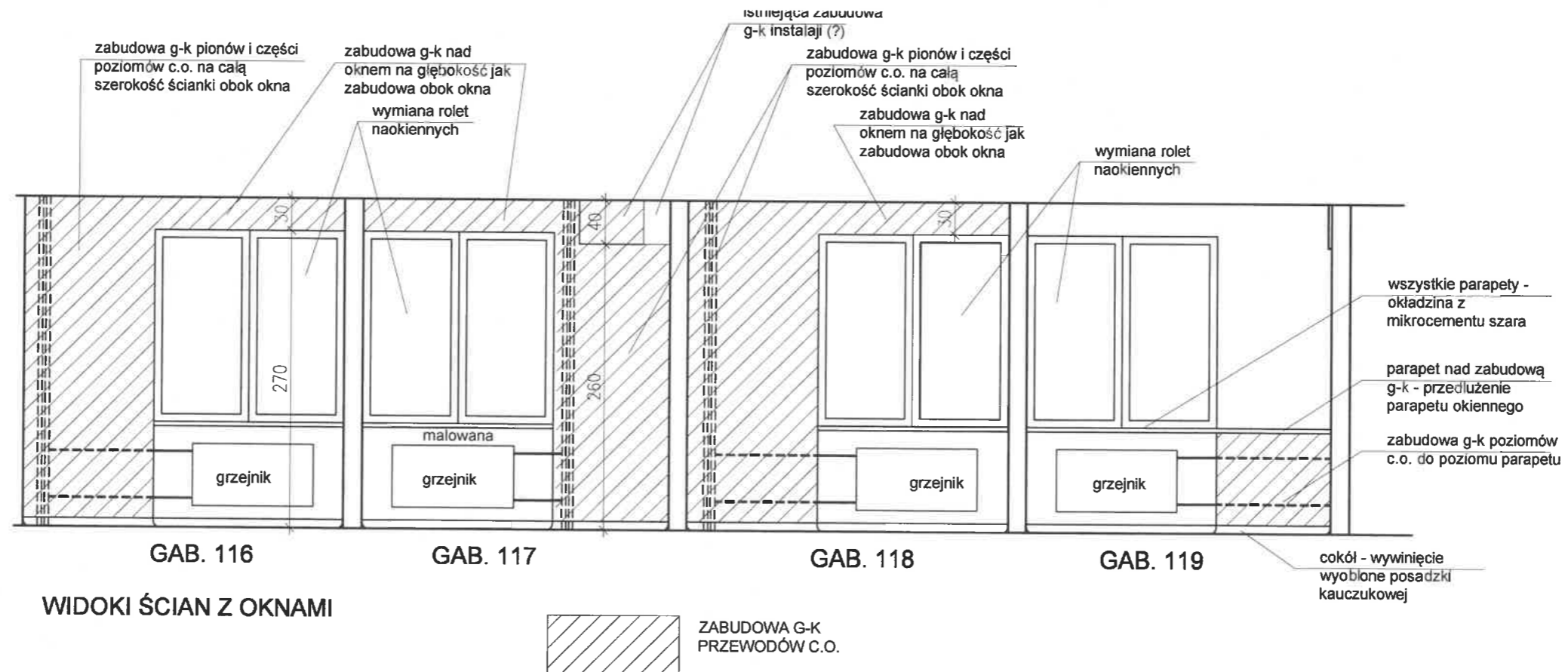
RYSUNEK:  
RZUT - ARANŻACJA



ARANŻACJA GAB. 117 - WIDOKI ŚCIAN

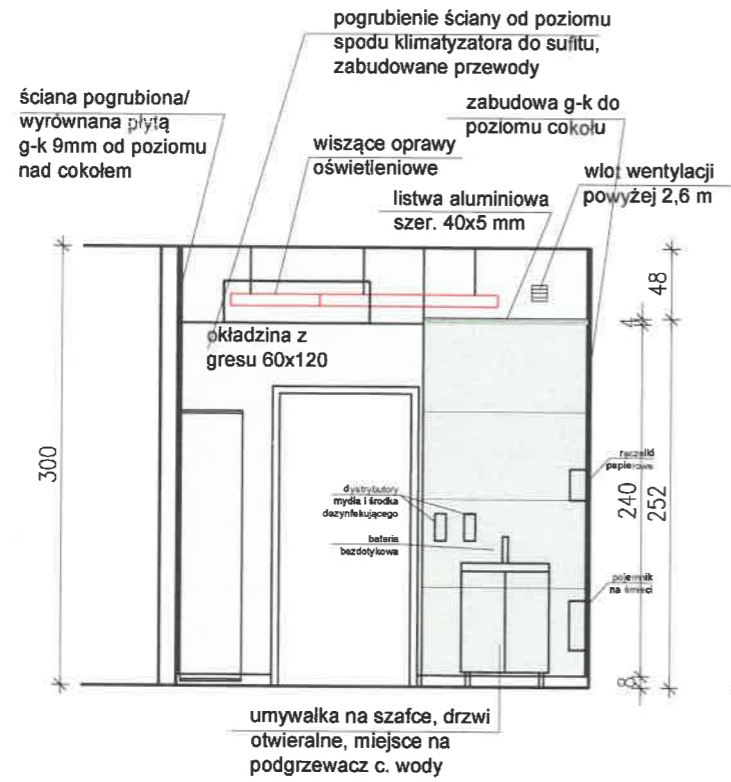


ARANŻACJA GAB. 117

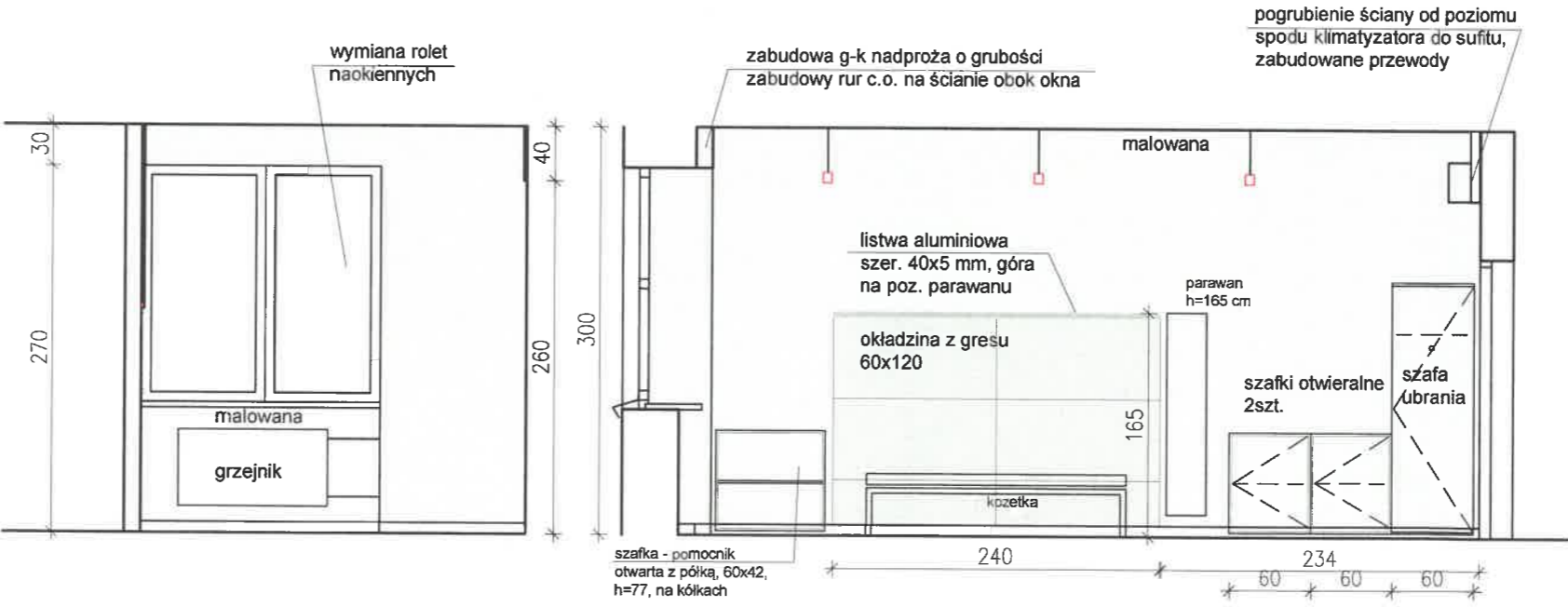


WIDOKI ŚCIAN Z OKNAMI

ZABUDOWA G-K PRZEWODÓW C.O.



ARANŻACJA GAB. 116 i 118



ARANŻACJA GAB. 116 i 118